



# Servicios de inspección en destino

**COTECNA**

# Control y facilitación de servicios en destino

## El cambiante desafío para las aduanas



Las necesidades que suscita la demanda de servicios de inspección han evolucionado con el tiempo. Las preocupaciones originales se relacionaban con la manipulación de los precios de transferencia por las multinacionales para fugar capitales. Cuando esto perdió vigencia, el enfoque se dirigió a la evasión fiscal en el pago de aranceles mediante la mala clasificación arancelaria de las mercancías y la sub-valoración de las importaciones. Por último, han surgido recientemente nuevos requerimientos en el marco de en la facilitación del comercio y cada vez más en los aspectos de seguridad, conformidad y trazabilidad.

Además, los gobiernos tienen fuertes presiones por parte de los acreedores y reguladores para mejorar sus normas de gobernación (transparencia, responsabilidad y evaluación de resultados).

Por consiguiente, las autoridades aduaneras deben lograr eficiencia al tomar decisiones rápidas y precisas y optimizar sus recursos, al mismo tiempo que hacen frente a requisitos cada vez más estrictos para:

- Mejorar la facilitación del comercio para responder a la creciente demanda de los comerciantes para un ágil despacho de las mercancías
- Proteger la recaudación de ingresos
- Combatir el fraude y el contrabando
- Garantizar la seguridad nacional y luchar contra el terrorismo
- Cumplir con las normas y directrices internacionales vigentes en el campo de la valoración aduanera, la facilitación del comercio, la conformidad y la seguridad
- Solucionar el problema de la congestión en los puertos y los puestos fronterizos

No obstante, disponer de información inadecuada o insuficiente es un serio hándicap para permitir a las autoridades aduaneras tomar una decisión confiable y, por lo tanto, recauden los debidos derechos e impuestos.

## La solución de Cotecna

Con la exitosa introducción del programa de inspección en destino hace diez años, Cotecna demostró su disposición y su capacidad para adaptarse a estos cambiantes retos, modulando y adaptando su oferta de servicios.

En esta modalidad, los controles de inspección de la carga y las declaraciones de importación se llevan a cabo en el puerto de destino, lo que significa que los servicios se prestan en el país importador, facilitando así el diálogo con el cliente.

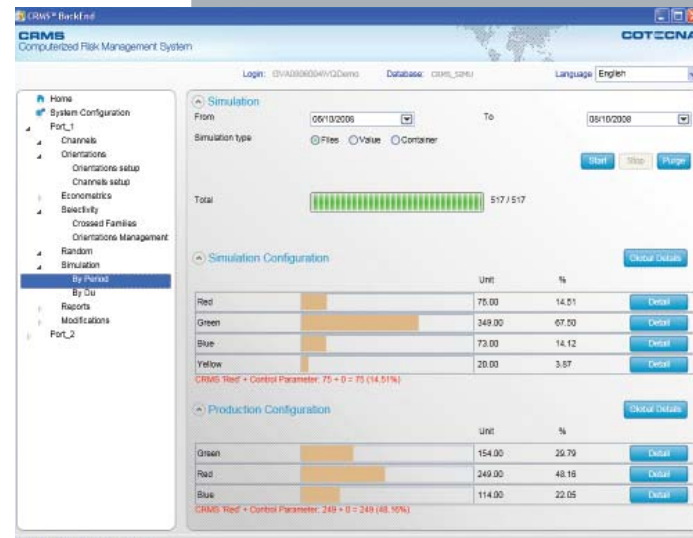
La oferta de inspección en destino de Cotecna se apoya ante todo en los servicios fundamentales de valoración e investigación que ayudan a las aduanas a validar la información declarada. Sin embargo, el verdadero valor agregado –o valor añadido– de esta solución es que también incluye diferentes tecnologías avanzadas y procedimientos innovadores que aportan mejoras visibles en la ejecución del proceso completo de revisión y, por consiguiente, del tiempo del proceso de despacho o nacionalización.

El uso de herramientas de valoración modernas con el Sistema Inteligente de Administración de Riesgo (SIAR®), que incluye herramientas econométricas y de selectividad, así como la inspección no intrusiva (NII) que utilizan imágenes de escáner, mejora considerablemente el proceso entero de importación para:

- Concentrarse en transacciones arriesgadas
- Controlar eficazmente la información declarada
- Inspeccionar rápidamente las cargas seleccionadas

Además, los servicios de inspección en destino fomentan el cumplimiento de normas y mejores prácticas y suministran capacitación, desarrollo de capacidades y transferencia de tecnología para reforzar la eficacia y la autonomía de las aduanas.

Con el objetivo de asistir a las aduanas a cumplir mejor con el marco normativo internacional, la solución de inspección en destino brinda un buen equilibrio entre la facilitación del comercio, la seguridad y la protección de ingresos.



## Beneficios

- Protección de los ingresos
- Facilitación del comercio
- Mayor seguridad
- OMC y OMA
- Cumplimiento
- Desarrollo de capacidades
- Valoración y clasificación
- Gestión de riesgos

# La oferta de inspección en destino

## Completa y modular

La oferta de inspección en destino, tal como la concibe Cotecna para respaldar eficazmente las actividades aduaneras, aspira a ser completa, modular y personalizable para responder a los objetivos específicos de las autoridades aduaneras, siendo lo suficientemente flexible para adaptarse a las cambiantes necesidades de nuestros clientes aduaneros y al contexto local.

**Verificación e investigación de documentos** para comprobar la veracidad de las transacciones, así como las especificaciones contractuales de las mercancías antes de su declaración.

**Clasificación arancelaria** para detectar la mala clasificación de las mercancías y proporcionar a las aduanas una opinión independiente sobre la partida arancelaria declarada, evitando así fraudes fiscales y de otra índole.

**Valoración**, para proporcionar a las aduanas una opinión independiente sobre los precios presentados en las facturas comerciales. Los diferentes componentes de los precios se examinan para comprobar que corresponden a los que prevalecen en el país de origen o en el mercado

internacional, y tomar en cuenta las relaciones comerciales entre las partes interesadas. La red mundial de expertos en valoración de Cotecna ayuda a las aduanas a elaborar una base de datos fiable de valores de las transacciones.

**Inspección no intrusiva (NII)** con tecnologías de escaneo para controlar rápidamente contenedores, cargas y vehículos, con el objeto de luchar mejor contra el fraude y el contrabando y aumentar la seguridad.

**Gestión de riesgos** para mejorar la eficacia en la determinación de canales aduaneros por las aduanas. La innovadora solución de gestión de riesgos de Cotecna analiza las transacciones comerciales para recomendar el nivel adecuado de intervención, tomando en cuenta el riesgo de fraude y la disponibilidad de recursos humanos y materiales. Esto ayuda a las aduanas a administrar eficazmente grandes volúmenes de transacciones, permitiendo la facilitación del comercio, mientras luchan contra el fraude y el terrorismo. Junto con la NII de la carga, permite a las aduanas concentrar sus recursos en las transacciones de alto riesgo.

**Asistencia técnica** durante la instalación, operación, mantenimiento de sistemas y servicios de inspección no intrusiva para aconsejar a las autoridades aduaneras acerca de asuntos técnicos operativos, administrativos o de gestión específicos.

**Informes periódicos** que proporcionan a las aduanas los datos esenciales para la interpretación estadística. Estos informes sirven de herramientas de gestión y permiten una revisión de resultados de los sistemas y procesos.

**Capacitación y desarrollo de capacidades** basadas en métodos de capacitación prácticos conducentes a una mayor autonomía en la gestión y la operación de la solución.

**Transferencia de tecnología** mediante soluciones BOT (Build, Operate, Transfer) y contratos de concesión. Cotecna tiene actualmente varios contratos BOT que representan inversiones significativas.



## Personalizada

La inspección en destino es un conjunto de servicios flexible configurado en estrecha colaboración con las autoridades aduaneras para alcanzar sus objetivos específicos y que se adapta a los imperativos locales.

El estudio de factibilidad representa el primer paso clave que condiciona todo el plan de implementación. Abarca principalmente lo siguiente:

- Análisis del entorno general y la organización de los servicios de aduana
- Evaluación de la infraestructura y los equipos disponibles
- Análisis de la organización del puerto o aduana de ingreso y del flujo de contenedores
- Estudio minucioso de los procedimientos operativos aduaneros y de sus sistemas y herramientas existentes
- Estudio de factibilidad técnica para la integración de la solución de Cotecna en los sistemas de información de las aduanas

La personalización definitiva resulta en una combinación única de módulos y servicios adaptados.

Existe gran flexibilidad en cuanto a la financiación, por ejemplo, mediante tasas por transacción, modelos de licencia o planes de concesión, como el BOT, etc.

## Transferible

Los servicios de inspección en destino incluyen sistemáticamente un programa completo de capacitación y desarrollo de capacidades destinado a transferir la solución al cliente.

Las primeras etapas de implementación de la solución suponen una gran implicación de Cotecna, especialmente en:

- La organización operativa con el establecimiento de comités de gestión
- La adaptación de los módulos a las normas aplicables, las necesidades de las aduanas y la integración en los flujos de trabajo de las aduanas y los puertos
- El programa de desarrollo de capacidades y capacitación en nuevos procedimientos y herramientas, así como en monitoreo y mantenimiento del sistema
- La asistencia operativa y técnica cotidiana
- El apoyo a las aduanas para dar a conocer los beneficios de la inspección en destino a la comunidad de los operadores de comercio exterior

Por lo tanto, a medida que la solución se implementa gradualmente, el personal de aduana adquiere cada vez más habilidad, pues su nivel de experiencia y conocimiento aumenta. Cotecna puede transferir entonces la gestión total al cliente.



# La ventaja de Cotecna

## Una solución completa única

Los servicios integrados de inspección en destino de Cotecna ofrecen a nuestros clientes un conjunto único de características, como son:

- Un mejor control de calidad gracias al uso de las tecnologías más avanzadas y la aplicación de un proceso sistemático e imparcial a través de metodologías armonizadas
- Una solución personalizada y un plan de implementación destinados a satisfacer las necesidades específicas del cliente. Este último siempre decide el alcance de su implicación en cada etapa del proyecto
- Una solución transferible, facilitada considerablemente por una capacitación y un desarrollo de capacidades adecuados, proporcionada por expertos
- La inteligencia empresarial, que permite a nuestros clientes adaptar acciones basadas en el riesgo mediante la aplicación de herramientas de investigación complejas

La oferta integrada de inspección en destino desempeña un papel esencial en la cartera completa de facilitación del comercio de Cotecna.

Todos los servicios anteriores pueden completarse con:

- Nuestro sistema de valoración comprensivo y personalizado (ValueQuest®) que fomenta el desarrollo de capacidades en valoración y aporta una contribución decisiva a la gestión de riesgos
- Nuestra solución de monitoreo del tránsito aduanero (Cotrack®)
- Nuestros servicios de seguridad de la cadena de suministro

Su combinación mejora su efectividad y su impacto positivo al reforzar la eficacia de nuestros clientes.

## Referencias en servicios de inspección en destino

Cotecna implementó su primera solución de inspección en destino en 2000, en Ghana. Desde entonces, este innovador enfoque se ha implementado en muchos más países, como Tanzania, Nigeria, Senegal, Togo y México.

Tras 10 años de mejora continua, Cotecna suministra actualmente estos servicios y herramientas tecnológicas de alto nivel como una solución integrada para las aduanas, contribuyendo a la consolidación del crecimiento de los ingresos aduaneros.

## Acerca de Nosotros

Cotecna es el líder mundial en servicios de inspección para gobiernos y un pionero y una autoridad reconocida en programas de gestión de riesgos, junto con el uso de tecnologías de inspección no intrusiva.

Fundada en Suiza en 1974, Cotecna se creó inicialmente como sociedad privada para responder a la demanda de servicios de inspección profesionales en Oriente Medio. Nuestro espíritu empresarial y nuestro excelente conocimiento de las economías emergentes nos han permitido lograr ser un proveedor líder de servicios de seguridad y facilitación del comercio, que goza de credibilidad internacional en inspección y pruebas.

Nuestro Grupo ofrece una amplia variedad de servicios de apoyo a las aduanas que asocian tecnologías avanzadas y transferencia de conocimientos a soluciones innovadoras y personalizadas para mejorar y proteger los entornos comerciales a nivel internacional. Además de proyectos de gestión de riesgos, inspección en destino e integración de escáneres, también proponemos a las aduanas programas de modernización, asistencia en valoración aduanera, soluciones para la seguridad en los intercambios internacionales e inspecciones comerciales.

El grupo Cotecna ha registrado un importante crecimiento en los últimos 10 años, y cuenta con una plantilla mundial de unos 4.000 profesionales y agentes, con cerca de 100 oficinas en el mundo. Nuestra experiencia probada y comprobada se deriva de más de 35 contratos de servicios de inspección gubernamentales.



TRIED AND TRUSTED



**Cotecna Inspection SA**

58, rue de la Terrassière  
PO Box 6155  
1211 Geneva 6  
Tel. +41 22 849 69 00  
di@cotecna.com  
www.cotecna.com