

Servicios de inspección pre-embarque



COTECNA

Salvaguarda de los ingresos aduaneros

Antecedentes

En la década de 1960, las preocupaciones de los gobiernos se centraban casi exclusivamente en cómo luchar contra la manipulación de los precios de transferencia por las multinacionales que querían evitar los controles de capital.

A medida que el comercio se liberalizó y se suprimieron gradualmente los controles de los intercambios, las preocupaciones han enfocado progresivamente el fraude en el pago de aranceles de importación a través de facturas falsas y falsa declaración de clasificación arancelaria.

Desde entonces, los volúmenes del comercio mundial han seguido creciendo, los movimientos de carga se han vuelto más complejos y el tráfico ilegal de productos también ha aumentado de manera significativa. Como consecuencia de ello, en los últimos 10 años, la atención ha vuelto a cambiar a los nuevos retos relacionados con la facilitación del comercio, la seguridad y la trazabilidad, así como a la gestión del cumplimiento normativo (transparencia, responsabilidad y evaluación de rendimiento).

En este complejo entorno comercial, las autoridades aduaneras sufren presiones para ser cada vez más eficaces en la ejecución de su misión, optimizar sus recursos, solucionar la congestión de puertos y fronteras, y cumplir al mismo tiempo con las normas y directrices vigentes en el campo de la valoración aduanera, la facilitación del comercio y la seguridad.



La respuesta de Cotecna

Cotecna ofrece servicios de inspección pre-embarque (PSI) en cinco continentes desde 1984 y se ha convertido en el líder de este mercado.

La PSI consiste en un conjunto de servicios de verificación personalizados, destinados principalmente a asistir a las autoridades aduaneras a combatir la fuga de capitales y garantizar la correcta recaudación de derechos e impuestos de importación.

En la PSI, los embarques se inspeccionan en los locales de la empresa exportadora o en el puerto de salida.

La oferta de PSI de Cotecna se basa en servicios de verificación que implican:

- La inspección física de las mercancías
- El examen y el sellado de los contenedores
- La clasificación arancelaria y valoración de las mercancías
- Verificación de documentos

Además, aportan asistencia técnica, servicios de consultoría, informes de valor agregado periódicos y completos, así como una capacitación personalizada con un programa completo de desarrollo de capacidades, con lo cual Cotecna garantiza la correcta implementación de sus servicios de PSI. Esto refuerza la capacidad de monitoreo de la aduana, en total conformidad con los marcos normativos y los compromisos con la OMA.



Beneficios

- Mejora de las actividades de monitoreo aduanero
- Incremento de la recaudación aduanera
- Protección de la industria nacional
- Facilitación del comercio legítimo
- Refuerzo de la seguridad
- Agilización del despacho aduanero
- Conformidad con la OMC y la OMA

La oferta de inspección pre-embarque

Completa y modular



La oferta de PSI, diseñada por Cotecna para respaldar eficazmente las operaciones aduaneras, ha demostrado ser completa, modular, flexible y totalmente personalizable para:

- Satisfacer los objetivos específicos de las aduanas
- Tomar en cuenta los parámetros locales y las normas vigentes
- Adaptarse a las necesidades en constante evolución

Inspección física detallada de las mercancías para verificar que éstas:

- Cumplan con las especificaciones contractuales
- Satisfagan los debidos requisitos de calidad y cantidad
- Se describan adecuada y exactamente en las declaraciones de importación respectivas

Inspección FCL (Full Container Load) para garantizar que los productos estén correctamente almacenados y que no resulten afectados por la duración del viaje ni las manipulaciones de carga y descarga:

- Verificación de la integridad del contenedor vacío
- Comprobación del llenado
- Sellado con dispositivos seguros

Verificación e investigación de documentos para controlar la legalidad de las transacciones, las especificaciones contractuales de los productos y la veracidad de los documentos.

Asistencia en la clasificación arancelaria para detectar la incorrecta clasificación de las mercancías y brindar a las aduanas una opinión independiente sobre las partidas arancelarias declaradas, cuando inciden sobre los derechos e impuestos que deben pagarse.

Asistencia en la valoración para brindar a las aduanas una opinión independiente sobre los precios de las facturas comerciales. Los diversos componentes de precio se examinan para comprobar que corresponden a los vigentes en el país de origen o en el mercado internacional.

Cálculo de derechos e impuestos basándose en el valor en aduana estimado y la correcta clasificación arancelaria, de acuerdo con las tasas arancelarias aplicables según la partida arancelaria. A pedido del cliente, Cotecna puede controlar la legitimidad de las exenciones a las que se acogen los importadores.

Informes de valor agregado sobre las operaciones para proporcionar periódicamente a las aduanas datos esenciales para su interpretación estadística y conciliación. Estos informes sirven de herramientas de gestión y permiten una revisión de resultados de los sistemas y procesos.

Capacitación y desarrollo de capacidades, basados en métodos prácticos de capacitación para mejorar la capacidad de control, las prácticas y la habilitación de las aduanas, resultando en mejoras concretas y tangibles.

Personalizada

El estudio de factibilidad constituye el primer paso para garantizar la correcta implementación del proyecto de PSI. Abarca principalmente lo siguiente:

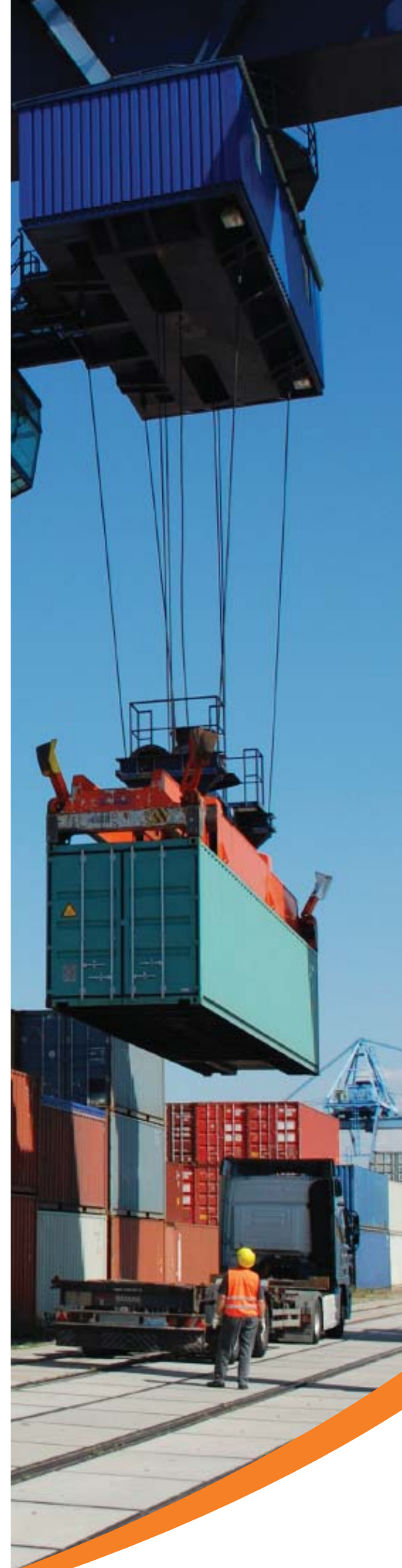
- Análisis de los modelos de organización existentes en la aduana
- Estudio minucioso de los procedimientos operativos aduaneros y los objetivos comerciales
- Análisis de la normativa aplicable
- Definición de las necesidades de capacitación

De este estudio detallado se generará una combinación única de módulos y servicios adaptados.

Mejores prácticas

Los servicios de PSI de Cotecna se basan en una combinación probada y profesional de las mejores prácticas:

- Implementación de técnicas de control modernas y eficaces
- Compromiso de calidad que implica:
 - el uso de principios de aseguramiento de calidad en todos los procesos operativos
 - una red internacional de profesionales experimentados
 - la aplicación de un proceso sistemático e imparcial a través de metodologías armonizadas
- Inteligencia empresarial a través de la implantación de complejas herramientas de notificación, lo que permite a nuestros clientes adaptar acciones y procesos



Entregar excelencia profesional

Cumplimiento comercial y ética

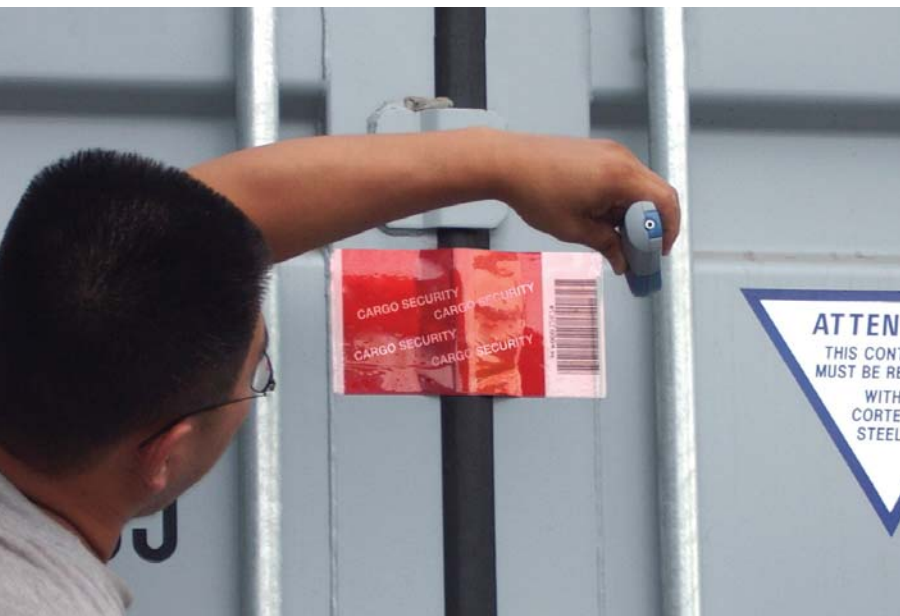
Cotecna se compromete a prestar servicios fiables y profesionales. Con una sólida experiencia en inspección, verificación y certificación, Cotecna cumple con las normas internacionales, como, por ejemplo:

- ISO 9001 certificación de sistemas de gestión en sus filiales
- ISO/IEC 17020 acreditación de sistemas de gestión de inspección
- ISO/IEC 17021 acreditación de sistemas de gestión de certificación
- ISO/IEC 17025 acreditación de sistemas de gestión de laboratorios

La solución PSI cumple con los requisitos del Código de Prácticas de la IFIA (Federación Internacional de Agencias de Inspección) y el Acuerdo de Inspección Pre-embarque de la OMC (Organización Mundial del Comercio).

La implementación de un estricto Código de Conducta y Ética Empresarial en todo el grupo Cotecna conlleva a la vez una eficacia de desempeño y un control de calidad:

- Cobertura internacional
- Recursos técnicos reconocidos en 60 países
- Integridad comprobada del grupo Cotecna



Referencias en servicios de inspección pre-embarque

Cotecna implementó su primer programa de inspección pre-embarque en Nigeria en 1984.

Desde entonces, muchos países de África, además de Pakistán y Bangladesh, Perú, Colombia, Ecuador, Venezuela y México, han implementado esta solución.

Tras 25 años de mejora continua, Cotecna suministra actualmente estos servicios de alto nivel en Angola, Burkina Faso y Níger.

Acerca de Nosotros

Cotecna es el líder mundial en servicios de inspección para gobiernos y un pionero y una autoridad reconocida en programas de gestión de riesgos, junto con el uso de tecnologías de inspección no intrusiva.

Fundada en Suiza en 1974, Cotecna se creó inicialmente como sociedad privada para responder a la demanda de servicios de inspección profesionales en Oriente Medio. Nuestro espíritu empresarial y nuestro excelente conocimiento de las economías emergentes nos han permitido lograr ser un proveedor líder de servicios de seguridad y facilitación del comercio, que goza de credibilidad internacional en inspección y pruebas.

Nuestro Grupo ofrece una amplia variedad de servicios de apoyo a las aduanas que asocian tecnologías avanzadas y transferencia de conocimientos a soluciones innovadoras y personalizadas para mejorar y proteger los entornos comerciales a nivel internacional. Además de proyectos de gestión de riesgos, inspección en destino e integración de escáneres, también proponemos a las aduanas programas de modernización, asistencia en valoración aduanera, soluciones para la seguridad en los intercambios internacionales e inspecciones comerciales.

El grupo Cotecna ha registrado un importante crecimiento en los últimos 10 años, y cuenta con una plantilla mundial de unos 4.000 profesionales y agentes, con cerca de 100 oficinas en el mundo. Nuestra experiencia probada y comprobada se deriva de más de 35 contratos de servicios de inspección gubernamentales.



TRIED AND TRUSTED



Cotecna Inspection SA

58, rue de la Terrassière
PO Box 6155
1211 Geneva 6
Tel. +41 22 849 69 00
psi@cotecna.com
www.cotecna.com